



***Schiet***

***loopbaanbegeleiding de  
lerende voorbij?***

Lezing ROC Eindhoven, 11 mei 2011

Tom Luken

Luken Loopbaan Consult, Amsterdam

# Inhoud

- Inleiding
- 'De' theorie
- Kanttekeningen
- Individuele ontwikkeling
  - ontwikkelingspsychologie
  - hersenonderzoek
- Kritiek op implementatie van de theorie
- Conclusies en aanbevelingen

# Inleiding

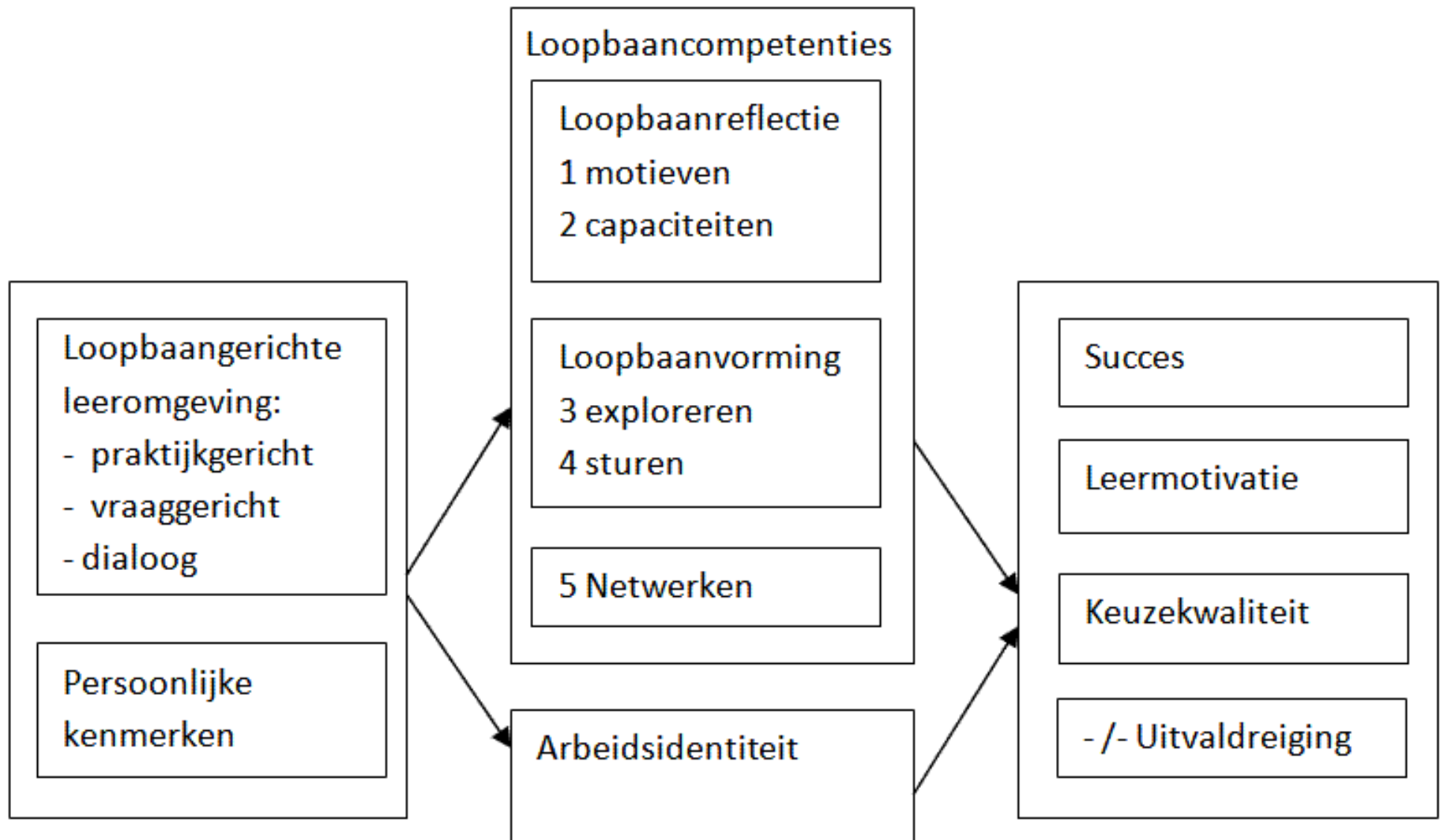
- Sinds circa 2000 universele erkenning van het belang van loopbaanontwikkeling
- Grote investeringen in studieloopbaanbegeleiding, met name in mbo en hbo
- Ontevredenheid bij studenten
- Geen verbetering switchgedrag, uitval en spijt (38% hbo, 23% wo)
- Oorzaken:
  - Organisatorisch
  - Conceptueel

# 'De' theorie

*Onafhankelijke variabelen*

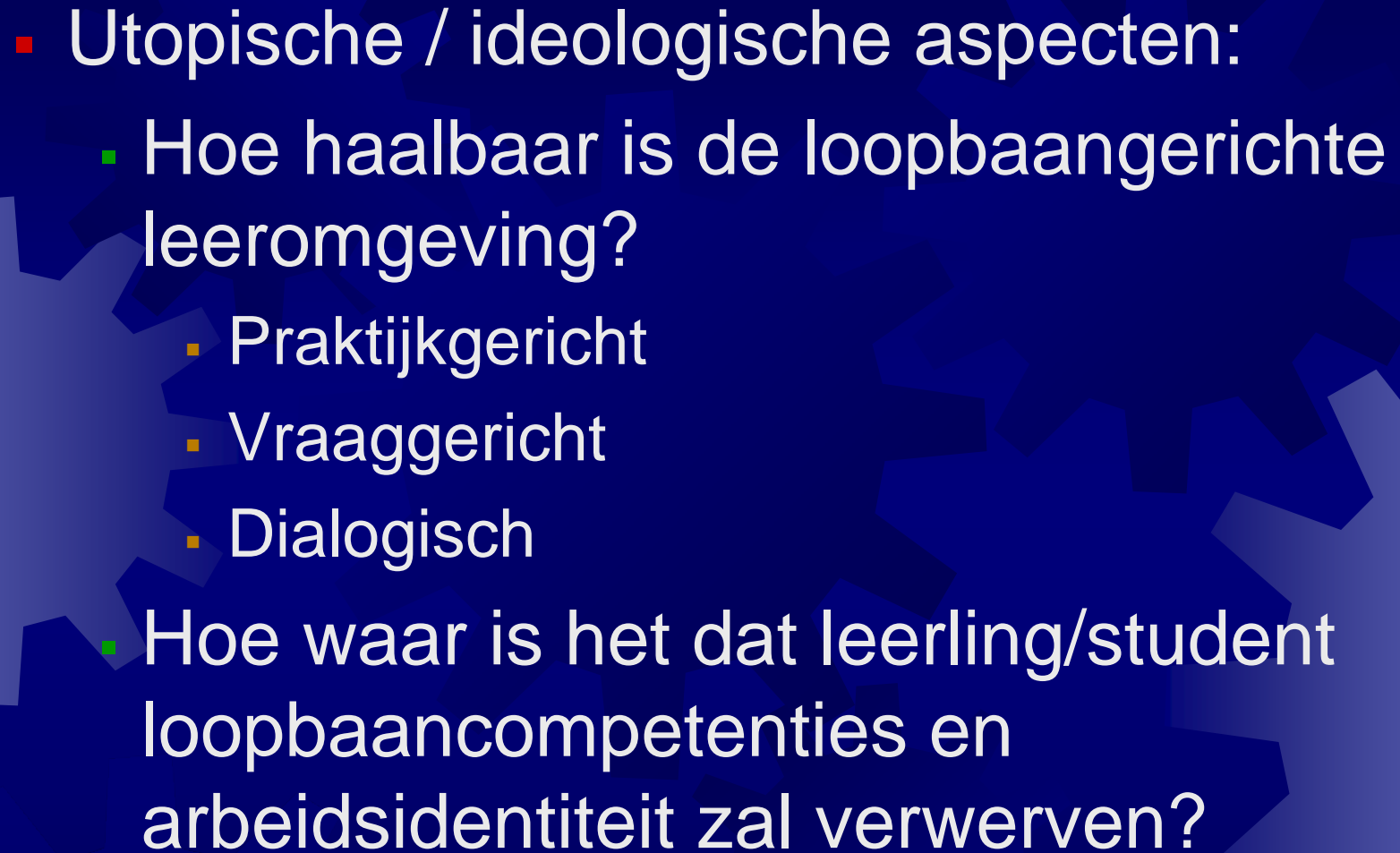
*Leerresultaten*

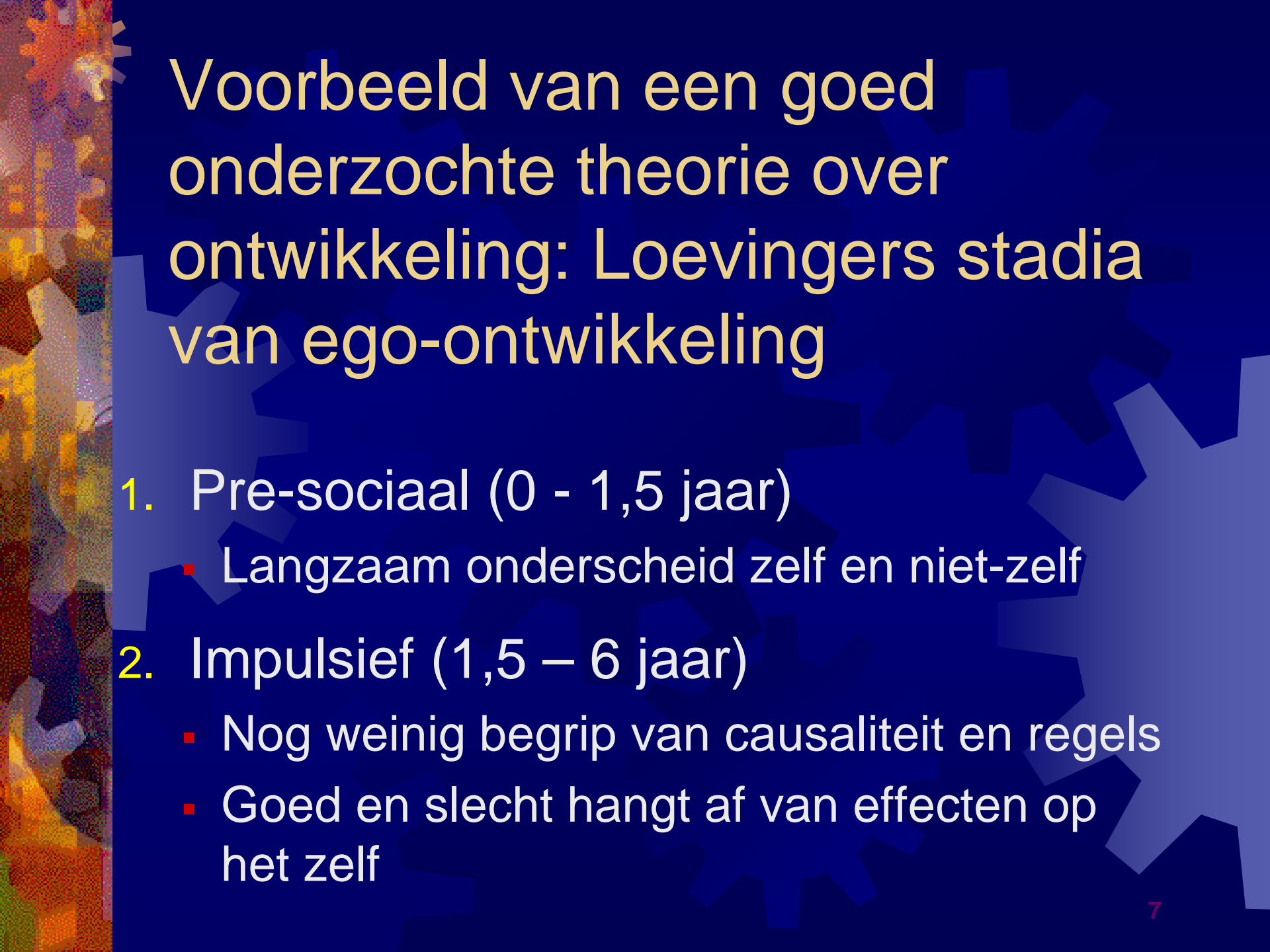
*Effecten*



# Kanttekeningen

- Er is enig bewijs voor de theorie, maar dit staat niet al te sterk:
  - Invloed leeromgeving relatief zeer klein
  - validiteit loopbaancompetenties
- Arbeidsidentiteit staat haaks op 'adaptability'
- Problemen met reflectie:
  - Geen onderscheid tussen productieve en improductieve vormen van denken
  - Geen of negatieve relatie met effecten

- 
- Utopische / ideologische aspecten:
    - Hoe haalbaar is de loopbaangerichte leeromgeving?
      - Praktijkgericht
      - Vraaggericht
      - Dialogisch
    - Hoe waar is het dat leerling/student loopbaancompetenties en arbeidsidentiteit zal verwerven?



# Voorbeeld van een goed onderzochte theorie over ontwikkeling: Loevingers stadia van ego-ontwikkeling

1. Pre-sociaal (0 - 1,5 jaar)
  - Langzaam onderscheid zelf en niet-zelf
2. Impulsief (1,5 – 6 jaar)
  - Nog weinig begrip van causaliteit en regels
  - Goed en slecht hangt af van effecten op het zelf

### 3 Zelfbeschermend (6 - ± 12 jaar)

- Begint regels te begrijpen
- Hedonistisch
- Acht zich niet verantwoordelijk voor wat mis gaat

### 4 Conformistisch (vanaf ± 12 jaar)

- Identificeert zich met groep
- Oppervlakkig, stereotyperend, zwart – wit denken
- Gepreoccupeerd met uiterlijk, erbij horen





## 5. Zelfbewust

- Ontwikkelt een innerlijk leven
- Gevoelens en gedrag afhankelijk van anderen
- Nog 'banale' reflecties
- Begint verschillen tussen mensen te zien

## 6. Verantwoordelijk

- Zelfgekozen normen
- Empathisch
- Eigen doelen, idealen en lange-termijn plannen

## 7. Individualistisch

- Onderscheidt rol en persoon
- Levendige en eigen manier van uitdrukken
- Emotioneel onafhankelijk

## 8. Autonoom

- Ambigüiteit tolereren,
- Effectief omgaan met innerlijke conflicten
- Waardenoriëntatie

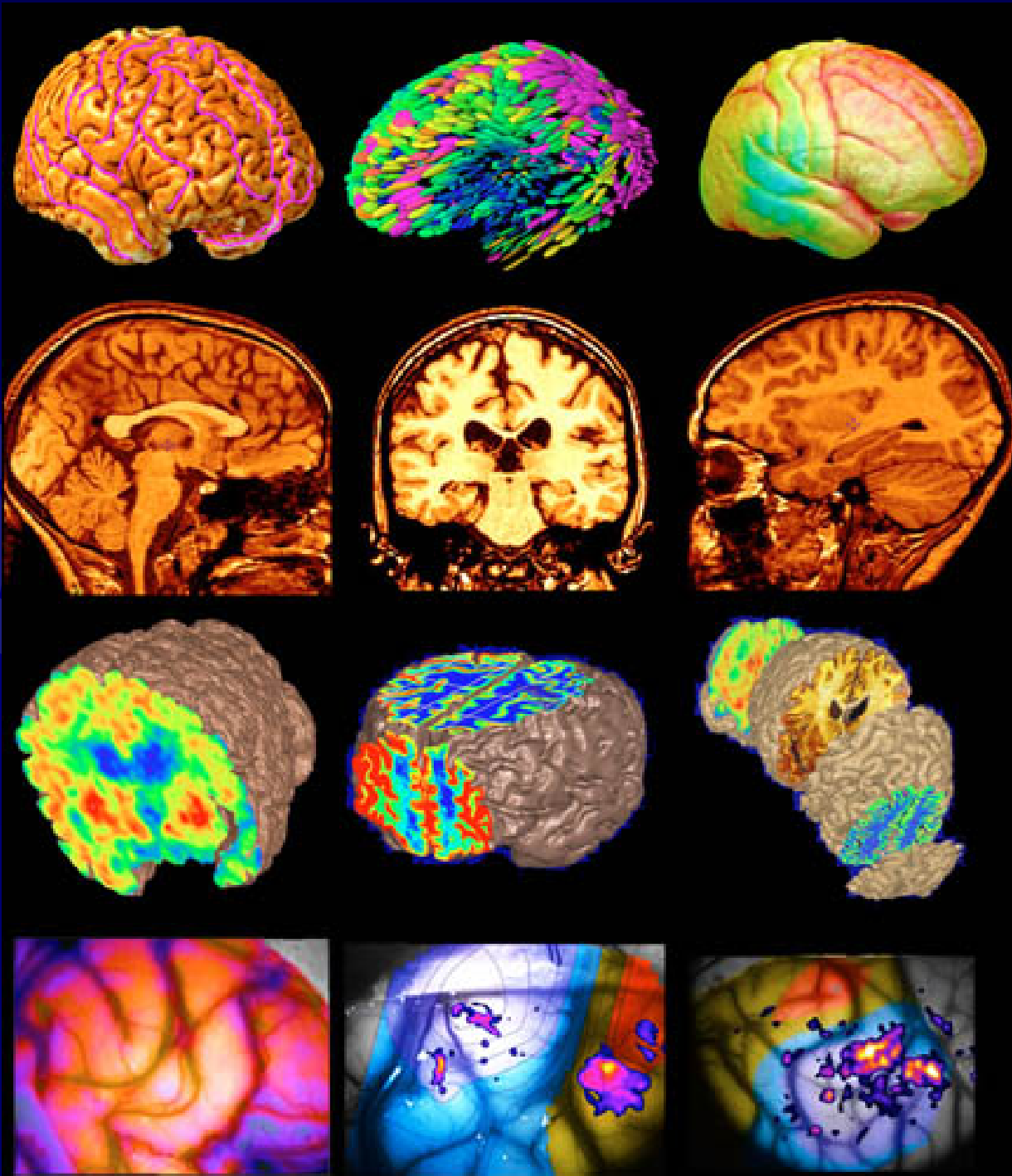
## 9. Geïntegreerd

- Wijs
- Paradoxen oplossen

<b><i>Leeftijd</i></b> <b><math>\pm</math></b>	<b><i>Loevinger</i></b>		<b><i>Kegan</i></b>
<b><i>0 - 1,5</i></b>	1	Pre-sociaal	Impulsief (1)
<b><i>1,5 - 6</i></b>	2	Impulsief	
<b><i>6 - <math>\pm</math>12</i></b>	3	Zelfbeschermend	Instrumenteel (2)
<b><i><math>\pm</math>12 - ...</i></b>	4	Conformistisch	Interpersoonlijk (3)
	5	Zelfbewust	
	6	Verantwoordelijk	Zelfsturend (4)
	7	Individualistisch	
	8	Autonoom	Transformerend (5)
	9	Geïntegreerd	

## Ego ontwikkeling HBO Fontys (Van Baars, 2010)

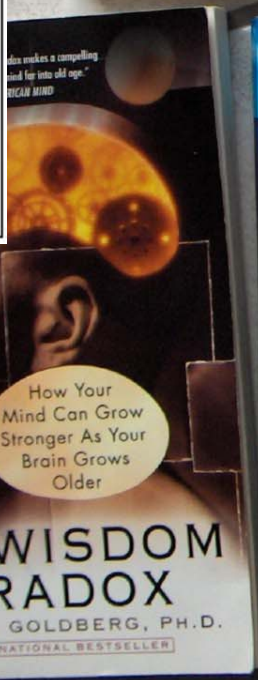
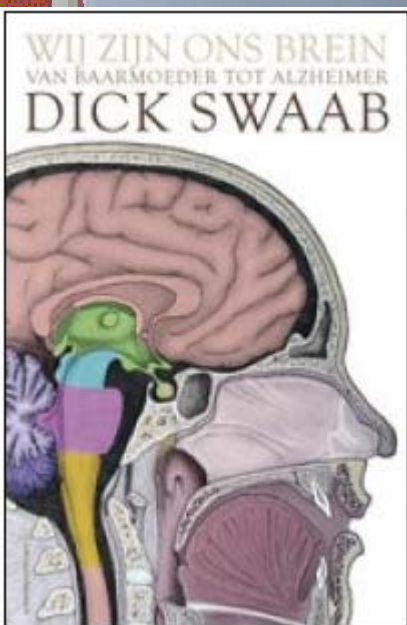
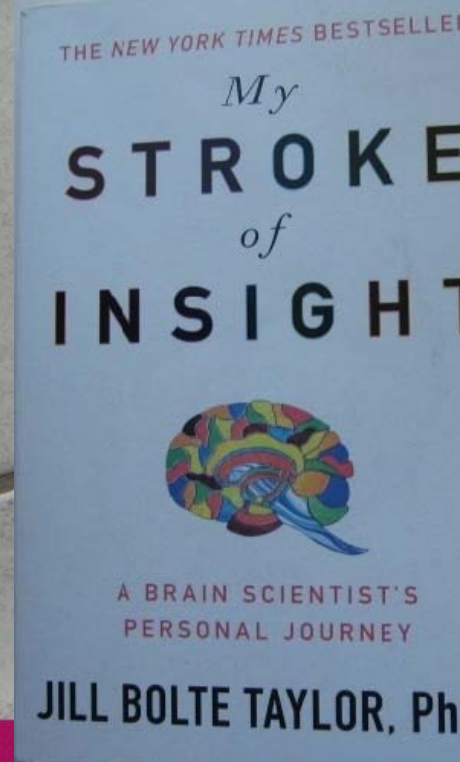
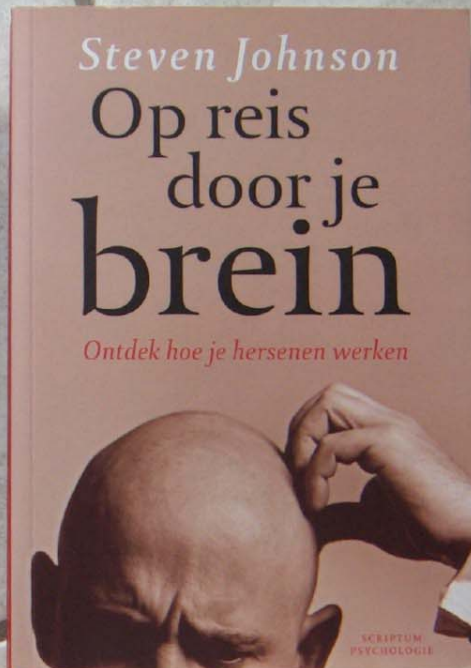
	<i>Studenten SLC</i>	<i>Studenten PABO</i>	<i>SLB'ers</i>
4 Conformistisch	14%	45%	7%
5 Zelfbewust	72%	55%	47%
6 Verantwoordelijk	4%	0%	47%



Over wie er echt  
de baas is in het brein

# DE VRIJE WIL BESTAAT NIET

Victor Lamme



# Enkele conclusies breinresearch

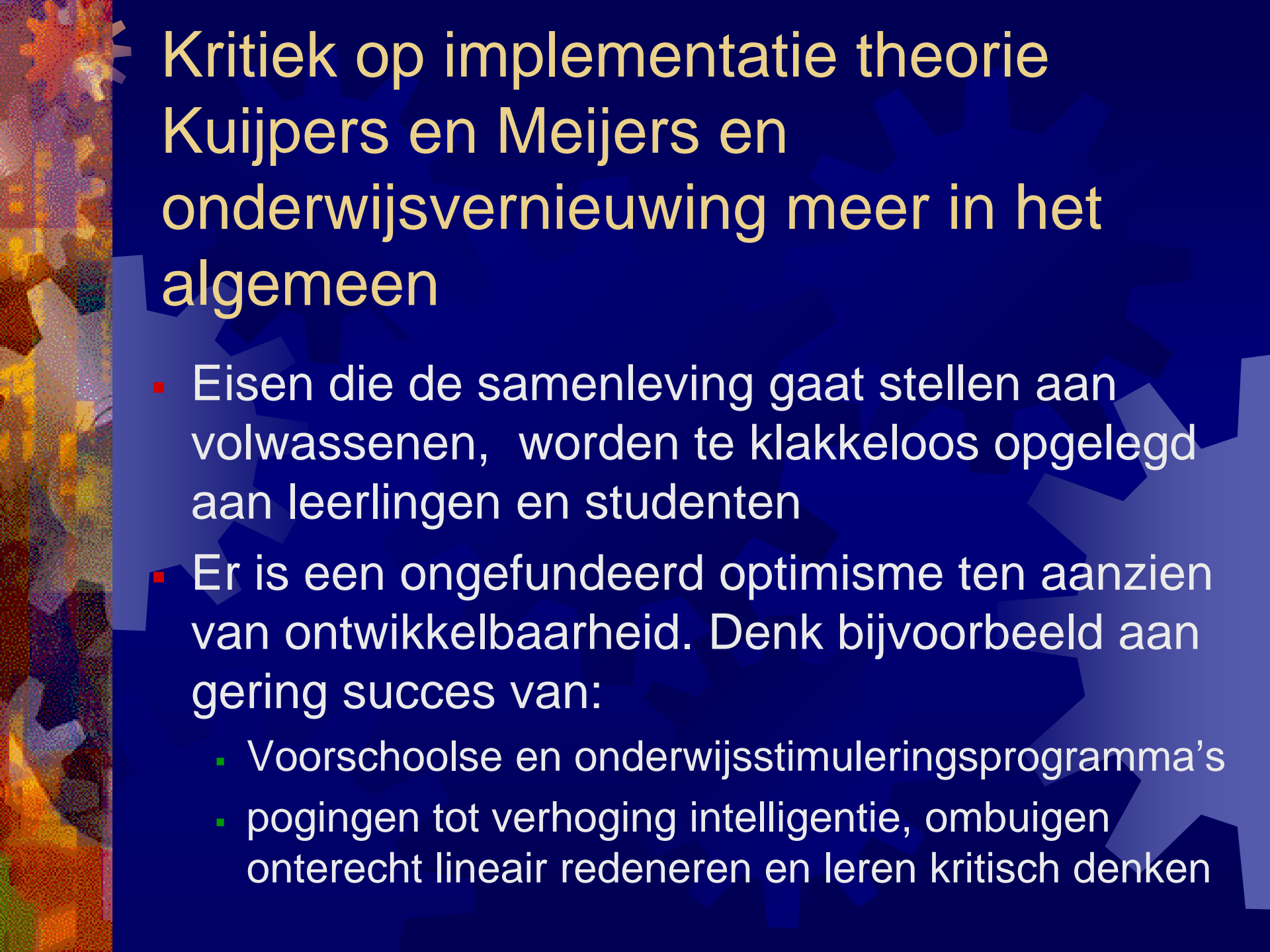
- De opbouw van het brein is niet klaar in adolescentie
- Maar loopt door tot tussen het 20e en 30e levensjaar
- Met name prefrontale cortex en hoofdverbindingen rijpen lang door
- Daarom is functioneren nog 'unbalanced'; brein werkt nog niet als een geheel.

# Loopbaancompetenties zijn (te?) hoog gegrepen

## De doorsnee adolescent:

- Is sterk beïnvloed door sociale omgeving
- Kan nog niet goed het onderscheid maken tussen eigen mening en andermans mening
- Heeft weinig overzicht over:
  - complexe materie
  - verleden, heden en toekomst (korte en lange termijn)
  - voor- en nadelen
  - denken en voelen
- Dus mist autonomie en overzicht





# Kritiek op implementatie theorie Kuijpers en Meijers en onderwijsvernieuwing meer in het algemeen

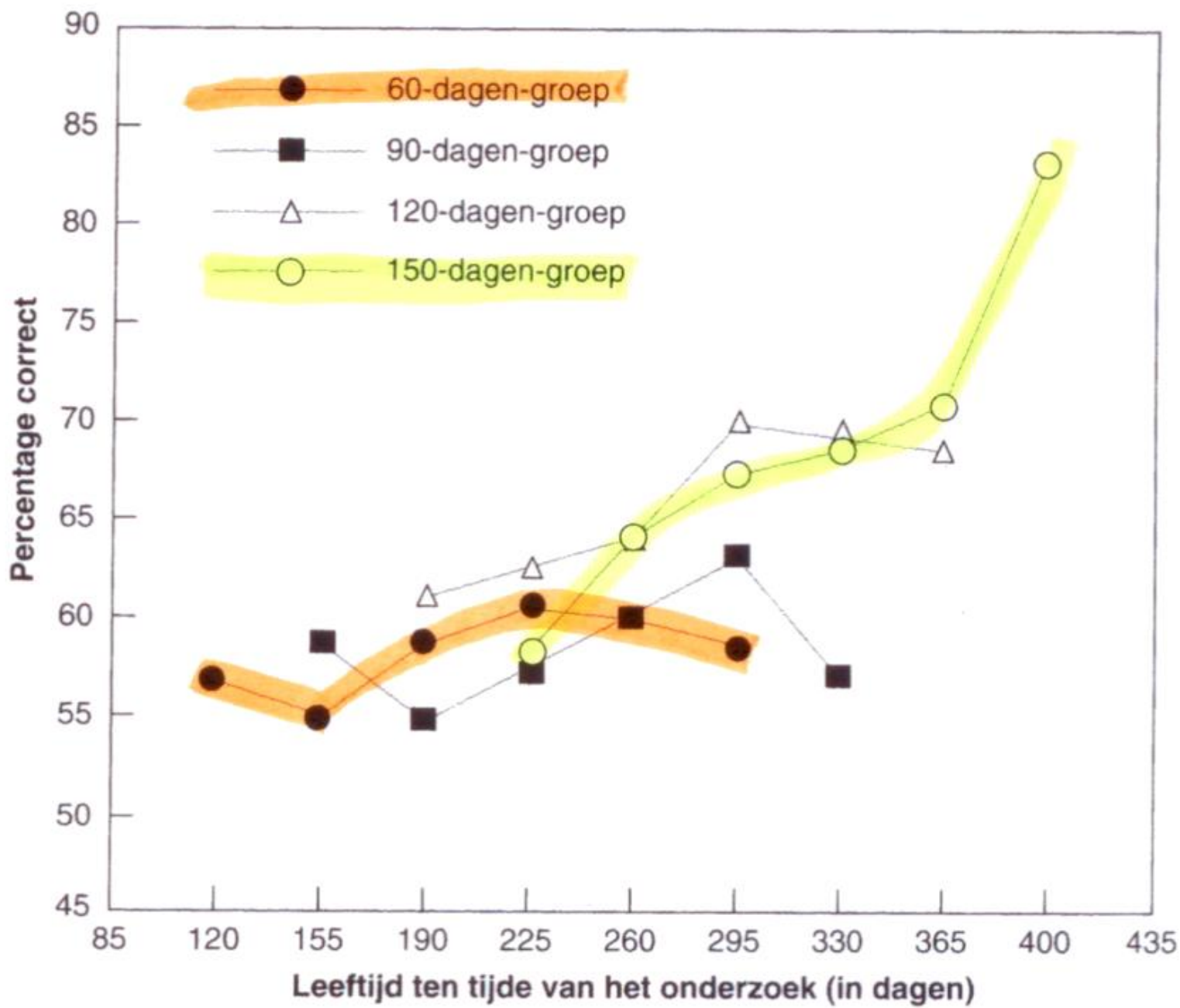
- Eisen die de samenleving gaat stellen aan volwassenen, worden te klakkeloos opgelegd aan leerlingen en studenten
- Er is een ongefundeerd optimisme ten aanzien van ontwikkelbaarheid. Denk bijvoorbeeld aan gering succes van:
  - Voorschoolse en onderwijsstimuleringsprogramma's
  - pogingen tot verhoging intelligentie, ombuigen onterecht lineair redeneren en leren kritisch denken

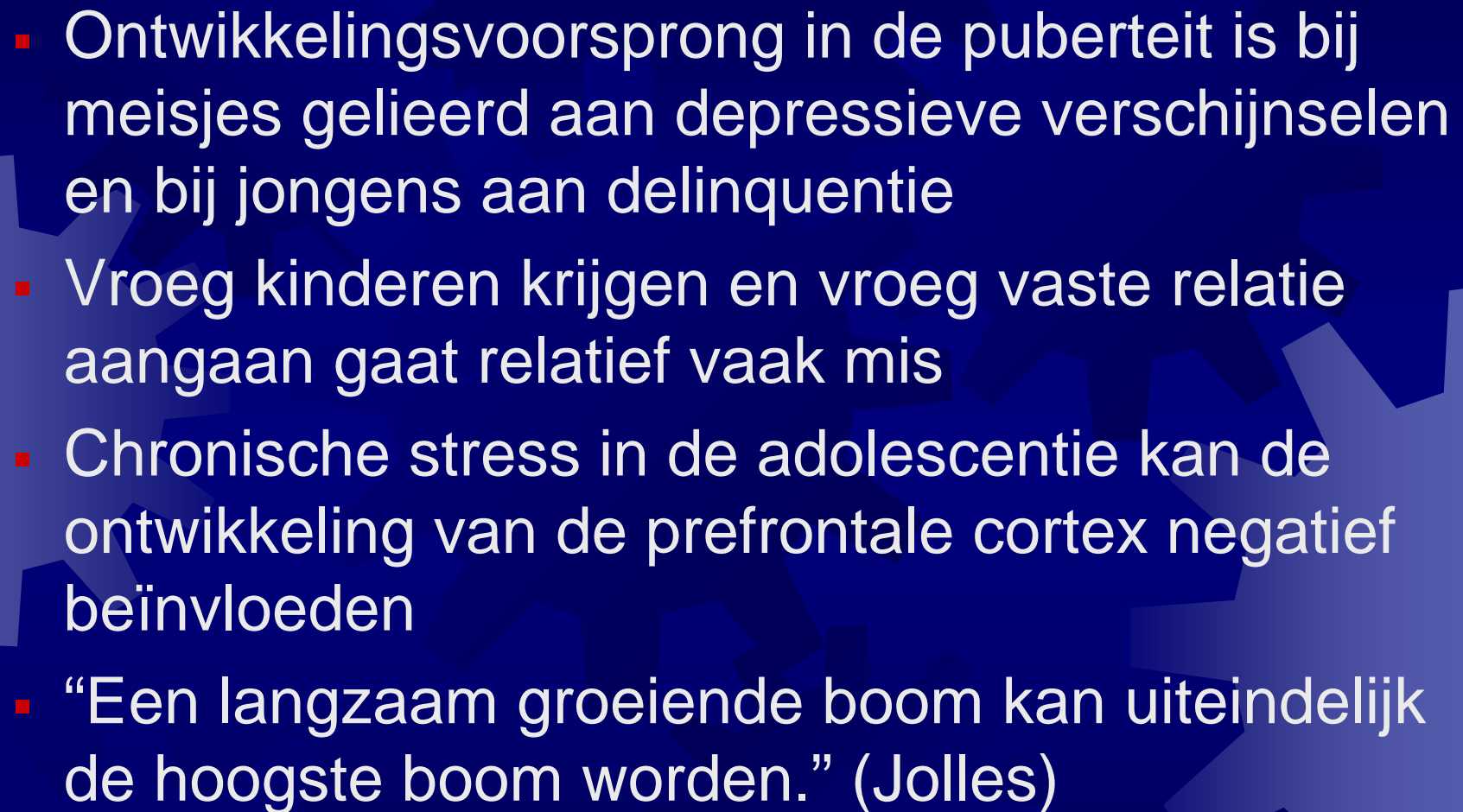
# Er is geen rekening gehouden met risico's:

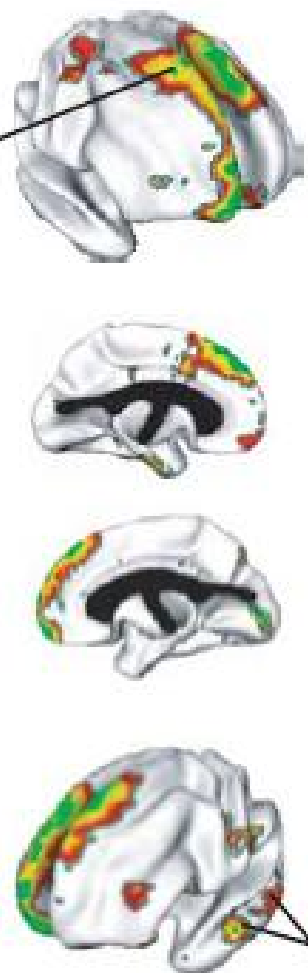
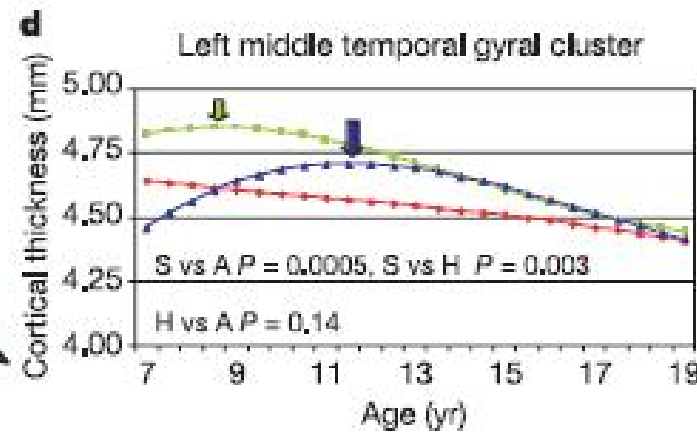
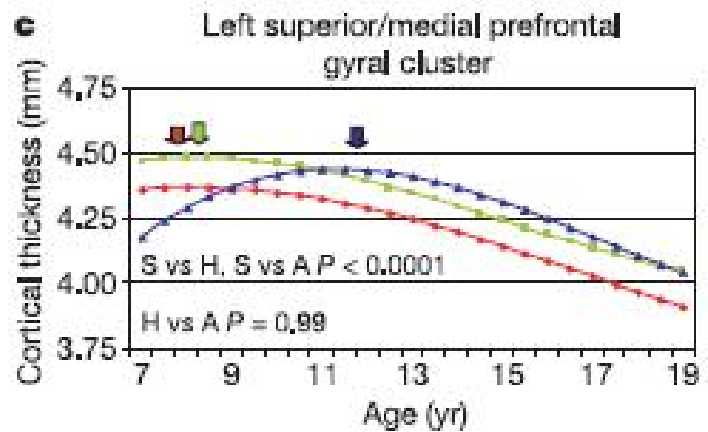
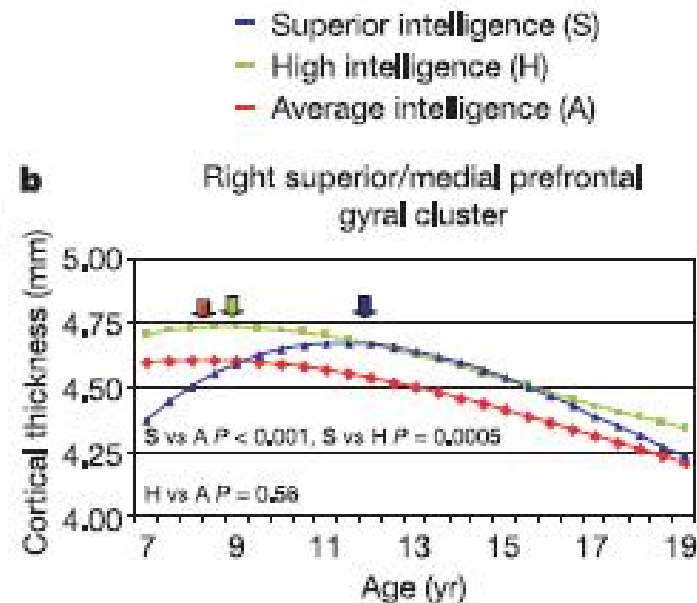
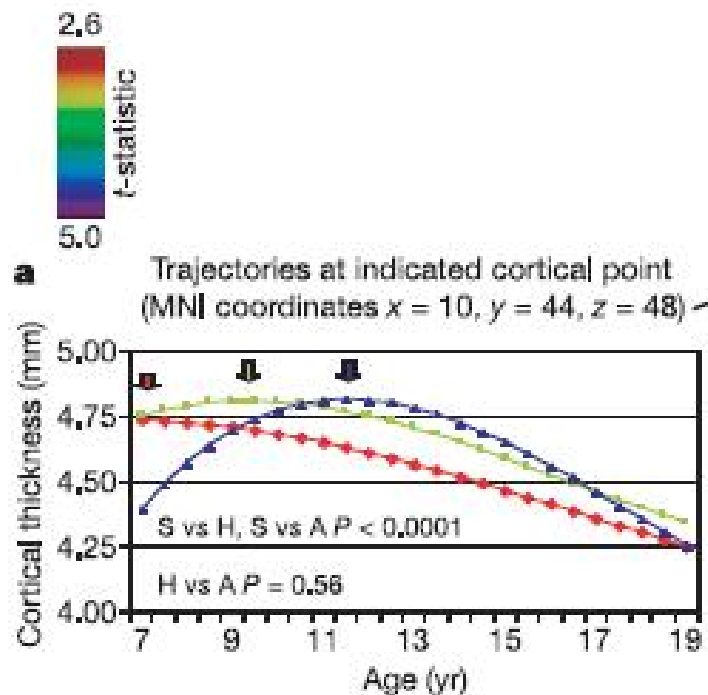
- De risico's van reflectie
  - Levenslange aversie
  - Verkeerde denkgewoonten (bijvoorbeeld overschatting belang bewuste overwegingen) en denkuitkomsten (bijvoorbeeld rigide, niet-authentieke zelfbeelden)
  - Kwalitatief minder goede beslissingen
  - Piekeren en uiteindelijk depressie
- Andere mogelijke risico's
  - Hoge kosten in verhouding tot opbrengsten; betere bestedingsmogelijkheden
  - Frustraties bij alle partijen
  - Schade aan de ontwikkeling

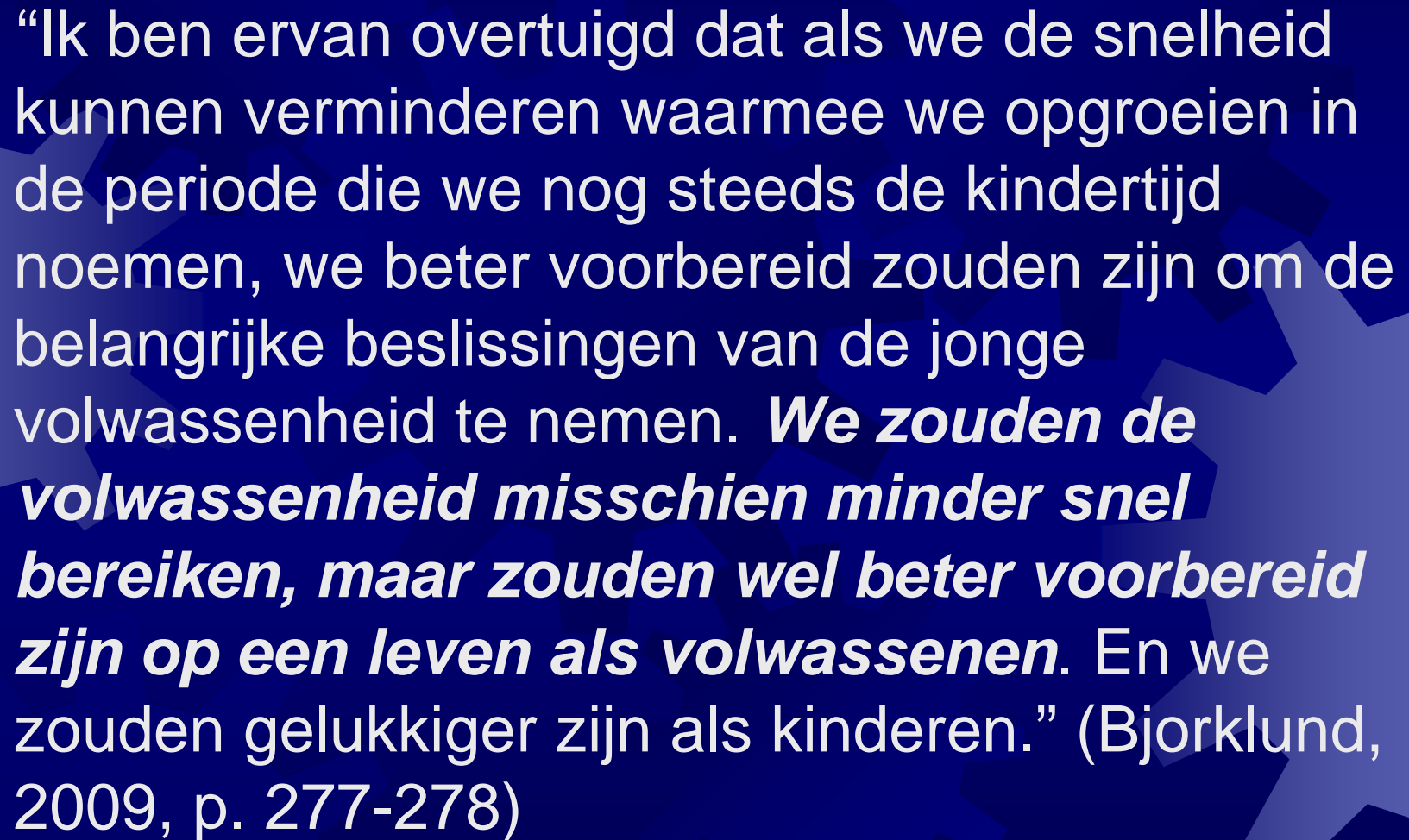
## Vroeg is lang niet altijd beter, bijvoorbeeld:

- Talloze experimenten bij dieren en jonge kinderen waarin vroeg leren leidt tot langere leertijd en/of lagere eindniveaus, bijvoorbeeld:
  - Gesell en Thompson (1940): leren traplopen met identieke tweelingen
  - Harlow (1959): leren vormen onderscheiden bij aapjes



- 
- Ontwikkelingsvoorsprong in de puberteit is bij meisjes gelieerd aan depressieve verschijnselen en bij jongens aan delinquentie
  - Vroeg kinderen krijgen en vroeg vaste relatie aangaan gaat relatief vaak mis
  - Chronische stress in de adolescentie kan de ontwikkeling van de prefrontale cortex negatief beïnvloeden
  - “Een langzaam groeiende boom kan uiteindelijk de hoogste boom worden.” (Jolles)





“Ik ben ervan overtuigd dat als we de snelheid kunnen verminderen waarmee we opgroeien in de periode die we nog steeds de kindertijd noemen, we beter voorbereid zouden zijn om de belangrijke beslissingen van de jonge volwassenheid te nemen. ***We zouden de volwassenheid misschien minder snel bereiken, maar zouden wel beter voorbereid zijn op een leven als volwassenen.*** En we zouden gelukkiger zijn als kinderen.” (Bjorklund, 2009, p. 277-278)

# Conclusies en aanbevelingen

## Theorie en onderzoek

- Bracht grote stappen voorwaarts maar werd te snel standaard
- Houd beter rekening met wat bekend is over individuele ontwikkeling
- Sluit aan bij 'career maturity' en 'adaptability'
- Vervang het begrip arbeidsidentiteit door bijvoorbeeld zekerheid/vertrouwen.
- Maak onderscheid tussen productieve en improductieve vormen van reflecteren.





# Praktijk:

- Minder maar beter reflecteren
- Geef prioriteit aan dialoog of counseling, desnoods ten koste van praktijkgerichtheid en vraagsturing
- Meer ruimte voor onafhankelijke en professionele begeleiding van buiten de onderwijsinstelling
- Meer ruimte voor eerder ontwikkelde instrumenten en methoden, die hun effectiviteit bewezen hebben.

# Bewezen effectieve instrumenten en methoden:

- Counseling / dialoog / individuele aandacht en feedback
- Loopbaancursus / training beslissen / oriëntatieperiode
- Werkboeken met schrijfoopdrachten
- Informatievoorziening
- Goede voorbeelden
- Stimuleren van het zoeken van steun
- (Goede) tests , computerprogramma's (i.c.m. gesprek!)
- Niet: veel/lang/uitgebreid. Wel: structuur

# Beleid:

- Geen niveaubepaling op twaalfjarige leeftijd.
- Geen vroege beroepskeuze eisen
- Minder druk op keuze
- Meer brede opleidingen en gelegenheid tot exploratie.
- Meer mogelijkheden om zonder al te veel schade van richting te veranderen.
- ‘Verkeerde keuzen’ positiever labelen en de leerervaringen op zijpaden beter benutten.
- Meer ontwikkelingsmogelijkheden in de volwassenheid.
- Meer experimenten alvorens tot massale vernieuwing over te gaan.